

130 万 - 1000 万像素

Arecont Vision

10 Years
2003 - 2013

庆祝引领百万像素视频之路十周年

MegaDome® 百万像素网络摄像机

H.264 一体式手动或电动镜头日夜型室内 / 室外半球形网络摄像机



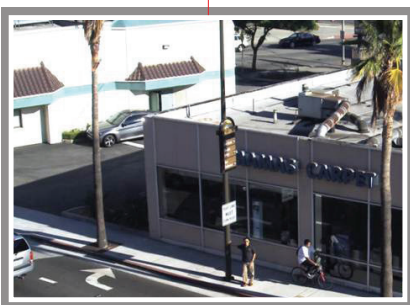
远程变焦 / 聚焦

远程变焦 / 聚焦, 红外补光

手动镜头



宽广视场



远摄视场

一体式解决方案 – MegaDome® 百万像素网络摄像机

MegaDome 超高解析度摄像机提供出众的分辨率, 能够放大画面以捕获实时或录制视频中的细节。这些室内 / 室外一体式解决方案集成了 130 万像素、1080p、300 万像素、500 万像素或 1000 万像素摄像机, 在行业内拥有最快的帧率, IP66 级防尘水和 IK-10 防暴半球防护罩, 集成了红外校正电动可变焦距镜头 (支持宽动态的自动光圈/P-Iris)。由于具有远程变焦和远程聚焦功能, MegaDome 是我们的产品系列中最容易安装的摄像机。

重要特性:

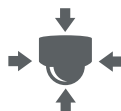
- 一体式 H.264 半球型硬件解决方案
- 全分辨率下宽动态范围高达 100dB (选配)
- 可同时在光线昏暗和光线强烈的条件下清晰摄录 (AV2256 和 AV3256 型号)
- 手动或电动镜头选项
- 使用自动光圈或 P-Iris 镜头进行远程变焦 / 聚焦 (AM/PM 型号)
- IP66 防尘水和 IK-10 防暴半球防护罩
- 整体以太网供电 (PoE) 解决方案 (加热器和红外补光灯无需外部电源)
- 真正的日 / 夜转换功能, 采用机械式红外滤光片
- 全新易操作的网页界面
- 易调节的 3 轴万向头
- H.264/MJPEG 双编码器
- 可选音频、红外补光灯和加热器 (WDR 型号无需加热器)
- 在 Casino Mode™ (30fps 模式) 下可维持 30fps 帧率 (AV2255 型号)
- 300 万像素、500 万像素和 1000 万像素型号支持像素融合模式, 在光线昏暗的条件下也能够摄录清晰的影像
- 隐私遮挡、动态检测、灵活裁切以及法医变焦



支持远程变焦和聚焦的集成式电动镜头 (AM/PM 型号) P-Iris 控制实现最佳景深和图像清晰度 (PM 型号)



一体式半球解决方案



真正的日 / 夜转换, 带红外滤光片



已通过 IK-10 和 IP66 认证的防暴、防尘水球罩



音频输入 / 输出 (-A 型号)



双重模式: 1000 万像素型号提供 1080p/1000 万像素模式



300 万像素、500 万像素和 1000 万像素型号支持像素融合模式



内置红外补光灯 (IR 型号)



AV2256 和 AV3256 型号支持宽动态



非 WDR 型号可以选配加热器



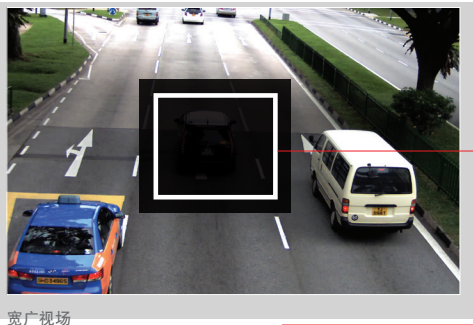
Casino Mode™ (30fps 模式) 在 AV2255 型号上可以维持至少 30fps 的帧率



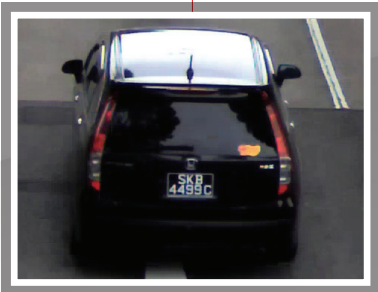
H.264/MJPEG 双编码器

借助法证变焦洞察每个细节

Arecont Vision MegaDome 2（第二代一体式半球系列）百万像素摄像机提供出众的分辨率，不管是拍摄实时视频还是录制/存档的视频，都能捕获每个细节。该摄像机能够数码平移、倾斜和变焦（PTZ）图像，您可以随时查看所需的细节，例如牌照、面部和其他感兴趣的对象。MegaDome 2（第二代半球系列）百万像素摄像机的卓越分辨率及其多种视场，使之可以取代多个传统摄像机，提供关键的法证资料——系统操作员不需要手动“捕获”正在发生的相关活动，因此也就节省了相关的费用。



宽广视场



远摄视场

整体 PoE 解决方案

加热器和红外 LED 环补光灯组无需外部电源。

红外 LED 补光灯重要规格

- 850 纳米 LED（24 个）
- 20 米红外照射距离（最大值）
- 40° 红外照射角度
- 平均故障间隔时间：82,442 小时

红外 LED 环形补光灯组



2 W 加热器

远程变焦、远程聚焦和自动光圈

MegaDome 2 系列一体式 H.264 摄像机拥有百万像素分辨率，并提供远程变焦、远程聚焦、日夜拍摄和自动光圈功能。安装摄像机时无需在机体上调节视场或焦距。可以从网络端遥控所有的镜头操作，以优化场景的视场与焦距。全范围或精确聚焦功能可以分析局部或整个场景，以确定适合所选视场的最佳焦距。



非宽动态的百万像素图像



宽动态的百万像素图像

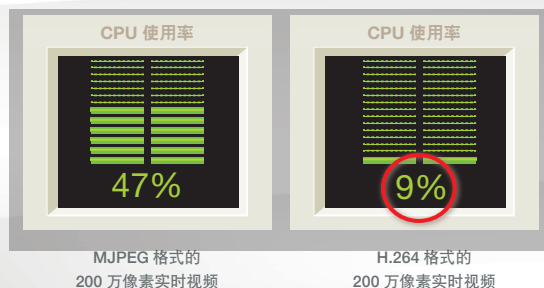
MegaDynamic® 宽动态（WDR）

在极端光照条件下，用户可以使用 MegaDome 2（第二代宽动态半球系列摄像机）拍摄分辨率为 1080p 和 300 万像素的清晰图像。高达 100dB 的全分辨率宽动态可以兼顾同一场景中的明亮与昏暗区域，例如办公大楼的走廊或配送中心的装货码头。选配红外补光灯后，在完全黑暗的环境中也能清晰记录图像，因此，该摄像机可用作全天候解决方案。

符合 H.264 编码压缩标准

MegaDome 2（第二代半球系列摄像机）是根据 H.264 标准开发的，可以在不牺牲图像质量的情况下支持全帧率和全分辨率，并为同步码流提供 H.264 和 MJPEG 双重编码支持。使用码率控制时，可以降低客户端（解码）和服务端/存储端的 CPU 负载，相比 MJPEG 可以显著减少带宽和存储消耗。应用实时码流协议（RTSP）更能兼容 Apple QuickTime®、VLC 等媒体播放器。

H.264 解码（示例）



多种选配件

MegaDome 2 提供选配功能以满足具体的应用需求。在完全黑暗的环境中，用户可以使用内置红外（IR）补光灯获得清晰的图像。音频选件提供连接器来实现双向通信。当温度降到正常工作温度规格值以下时，选配的加热器能够保持摄像机的正常运行。

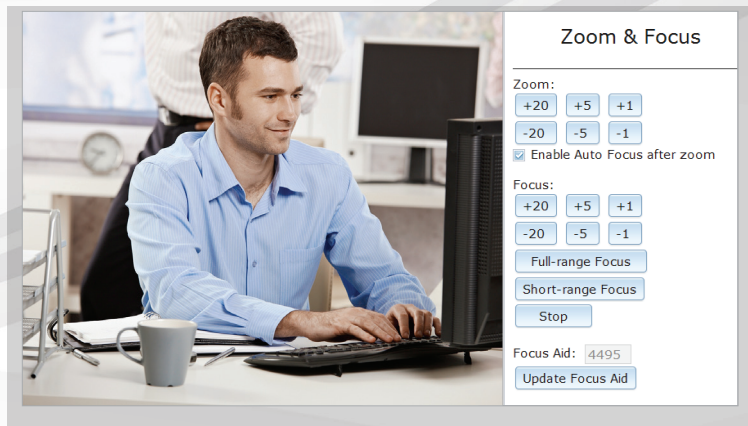
MegaDome® 百万像素网络摄像机

用户友好的网页界面

为方便安装，用户可以通过摄像机网页设置远程变焦和远程聚焦（MegaDome 2）。只需点击“精确聚焦”或“全范围聚焦”，就能透过 IK-10 认证的半球防护罩获得清晰的图像。新增的电动自动光圈功能可在各种光照条件下提供更佳景深。

其他优势包括：

- 安装后可以微调以提高图像质量
- 更快地完成安装。这意味着降低了项目总成本
- 可根据应用要求选择宽广视场或远摄视场
- 在任何光照条件下，自动光圈可提供最大景深，确保尽量获得最佳图像质量



增强的低光性能

在日/夜工作的优越性方面，MegaDome 2（第二代半球系列摄像机）采用低光增强技术，例如像素融合和自适应降噪。此功能与集成的红外补光灯组相结合，可以在完全黑暗的环境中拍摄清晰的图像。



产品比较



型号	分辨率		最低照度	镜头	最高帧率@最大分辨率	日/夜型	宽动态	像素融合模式	远程变焦/聚焦	红外选件	加热器选件	音频选件	自动光圈镜头	P-Iris 镜头	手动镜头
AV1255DN	130万像素	1280x1024	彩色型：0.1Lux 黑白型：0Lux，红外补光	3.3-10.5mm, 1/2.5", F1.6, H-FOV = 62°-24°	42fps	•				•	•				•
AV1255AM	130万像素	1280x1024	彩色型：0.1Lux 黑白型：0Lux，红外补光	3-9mm, 1/2.7", F1.2, RZ, RF, 自动光圈, H-FOV = 77°-25°	42fps	•			•	•	•		•		
AV2255DN	1080p	1920x1080	彩色型：0.1Lux 黑白型：0Lux，红外补光	3.3-10.5mm, 1/2.5", F1.6, H-FOV = 93°-36°	31fps	•				•	•				•
AV2255AM	1080p	1920x1080	彩色型：0.1Lux 黑白型：0Lux，红外补光	3-9mm, 1/2.7", F1.2, RZ, RF, 自动光圈, H-FOV = 115°-37°	31fps	•			•	•	•	•	•		
AV2256DN	1080p	1920x1080	彩色型：0.3Lux 黑白型：0Lux，红外补光	3.3-10.5mm, 1/2.5", F1.6, H-FOV = 68°-26°	30fps	•	•			•					•
AV2256PM	1080p	1920x1080	彩色型：0.3Lux 黑白型：0Lux，红外补光	3-9mm, 1/2.7", F1.2, RZ, RF, P-Iris, H-FOV = 82°-27°	30fps	•	•		•	•				•	
AV3255DN	300万像素	2048x1536	彩色型（非像素融合模式）：0.3Lux 彩色型（像素融合模式）：0.15Lux 黑白型：0Lux，红外补光	3.3-10.5mm, 1/2.5", F1.6, H-FOV = 73°-28°	21fps	•		•		•	•				•
AV3255AM	300万像素	2048x1536	彩色型（非像素融合模式）：0.3Lux 彩色型（像素融合模式）：0.15Lux 黑白型：0Lux，红外补光	3.6-9mm, 1/2.5", F1.8, RZ, RF, 自动光圈, H-FOV = 76°-28°	21fps	•		•	•	•	•		•		
AV3256DN	300万像素	2048x1536	彩色型（非像素融合模式）：0.3Lux 彩色型（像素融合模式）：0.15Lux 黑白型：0Lux，红外补光	3.3-10.5mm, 1/2.5", F1.6, H-FOV = 72°-28°	21fps	•	•	•		•					•
AV3256PM	300万像素	2048x1536	彩色型（非像素融合模式）：0.3Lux 彩色型（像素融合模式）：0.15Lux 黑白型：0Lux，红外补光	3-9mm, 1/2.7", F1.2, RZ, RF, P-Iris, H-FOV = 87°-29°	21fps	•	•	•	•	•		•		•	
AV5255DN	500万像素	2592x1944	彩色型（非像素融合模式）：0.3Lux 彩色型（像素融合模式）：0.15Lux 黑白型：0Lux，红外补光	3.3-10.5mm, 1/2.5", F1.6, H-FOV = 92°-36°	14fps	•		•		•	•				•
AV5255AM	500万像素	2592x1944	彩色型（非像素融合模式）：0.3Lux 彩色型（像素融合模式）：0.15Lux 黑白型：0Lux，红外补光	3.6-9mm, 1/2.5", F1.8, RZ, RF, 自动光圈, H-FOV = 96°-36°	14fps	•		•	•	•	•	•	•		
AV10255AM	1000万像素	3648 x 2752	彩色型（非像素融合模式）：0.42Lux 彩色型（像素融合模式）：0.21Lux 黑白型：0Lux，红外补光	4.7-9mm, 1/2.3", F1.8, RZ, RF, 自动光圈, H-FOV = 78.8°-37°	7fps	•		•	•	•	•		•		

选项

IR	红外补光灯
-A	音频输入/输出
-H	加热器（仅限非WDR型号）

（例如：AV2255AMIR-AH）



MegaDome® 2 第二代百万像素半球型网络摄像机

H.264 一体式电动红外 P-Iris 镜头日 / 夜型室内 / 室外半球型网络摄像机，
可选宽动态和 STELLAR™（空间瞬时低光架构）型号

摄像机型号

120 万像素 STELLAR™	130 万像素	1080p	1080p 宽动态	300 万像素	300 万像素宽动态	500 万像素	1000 万像素
AV1255PM-S	AV1255DN-H	AV2255DN-H	AV2256DN	AV3255DN-H	AV3256DN	AV5255DN-H	AV10255PMIR-SH
AV1255PMIR-S		AV2255AM-H	AV2256PM	AV3255AM-H	AV3256PM	AV5255AM-H	AV10255PMTIR-SH
		AV2255PMIR-SH	AV2256PMIR-S	AV3255PMIR-SH	AV3256PMIR-S	AV5255PMIR-SH	
		AV2255PMIR-SAH	AV2256PMTIR-S	AV3255PMTIR-SH	AV3256PMIR-SAH	AV5255PMIR-SAH	
		AV2255PMTIR-SH			AV3256PMTIR-S	AV5255PMTIR-SH	



MegaDome® 2 第二代百万像素高清半球摄像机提供出众的分辨率，能够放大画面以捕获实时或录制视频中的细节。这些室内 / 室外一体式解决方案集成了 120 万、130 万、1080p、300 万、500 万或 1000 万像素传感器，具有快速帧率，并配有红外校正电动广角或远距可变焦距镜头。具有 IP66 防尘水和 IK-10 防暴等级。远程对焦和远程变焦功能简化了 MegaDome® 2（第二代半球机）的安装与管理。MegaDome® 2（第二代半球机）也提供手动镜头型号。



支持远程对焦和变焦的集成式电动镜头（AM/PM 型号）



P-Iris 控制实现最佳景深和图像清晰度（PM 型号）



部分 1080p 和 300 万像素型号支持宽动态



双重模式：1000 万像素型号提供 1080p/1000 万像素分辨率



120 万像素型号支持 STELLAR™ 微光技术



广角或远距镜头选项



红外补光灯（红外型号）



IP66 防尘水和 IK-10 防暴等级



真正的日 / 夜转换，采用红外滤光片



一体式半球机解决方案



300 万、500 万和 1000 万像素型号支持像素融合模式



CorridorView™ (90° 图像翻转) (-S 型号)



SDHC 存储卡插槽 (-S 型号)



H.264/MJPEG 双编码器



Casino Mode™ (30fps 模式) 在 AV2255 型号上可以维持至少 30fps 的帧率



音频输入 / 输出 (-A 型号)



加热器 (-H 型号)

功能：

- 120 – 1000 万像素型号
- 远程对焦/变焦、电动、自动或 P-Iris 镜头（AM/PM 型号）
- P-Iris 控制实现最佳景深和图像清晰度（PM 型号）
- 广角或远距镜头选项
- 120 万像素型号的 STELLAR™（空间瞬时低光架构）降低了动态模糊、噪点和存储方面的要求，同时增强了对比度，可在几乎完全黑暗的条件下实现彩色成像
- 部分 1080p 和 300 万像素型号全分辨率下宽动态范围高达 100dB：可同时在光线昏暗和光线强烈的条件下清晰摄录
- 真正的日/夜转换功能，采用电动红外滤光片和可选红外补光灯
- 300 万像素、500 万像素和 1000 万像素型号支持像素融合模式，具有卓越的低光成像效果
- Casino Mode™ (30fps 模式) 可满足银行及博彩业的 30fps 帧率要求（AV2255 型号）
- 通过 CorridorView™ 可实现 90° 图像旋转，从而对走廊和过道实现更好的覆盖
- 隐私遮挡、动态检测、灵活裁切、码率控制、多码流、法证变焦和非整数倍缩放
- H.264/MJPEG 双编码器
- 加热器和可选音频、红外补光灯（宽动态及 STELLAR™ 型号无需加热器）
- 用于板载存储的 SDHC 存储卡插槽（-S 型号）
- 整体 PoE 解决方案（加热器和红外补光灯无需外部电源），配备辅助电源：12 – 48V 直流/24V 交流电源
- 室外 IP66 防尘水、IK-10 防暴防护罩
- 易调节的 3 轴万向头

各型号特性

型号	分辨率	帧率	功能		
AV1255	120 万像素	37fps	–	–	STELLAR™
	130 万像素	42fps	–	–	–
AV2255	1080p	30fps	–	Casino Mode™ (30fps 模式)	–
AV2256	1080p	30fps	宽动态	–	–
AV3255	300 万像素	21fps	–	–	像素融合
AV3256	300 万像素	21fps	宽动态	–	像素融合
AV5255	500 万像素	14fps	–	–	像素融合
AV10255	1000 万像素	7fps	–	–	像素融合

其他特性和选项

AM	远程对焦/变焦、自动光圈、真正的日/夜型
PM	带远程变焦/对焦、P-Iris、真正的日/夜功能的广角镜头
PMT	带远程变焦/对焦、P-Iris、真正的日/夜功能的远距镜头
DN	手动镜头、真正的日/夜型
红外	红外补光灯
-S	SDHC 存储卡插槽、CorridorView™ (90° 图像翻转)，整数倍缩放
-A	音频
-H	加热器（仅用于非宽动态和非 STELLAR™ 型号）

摄像机成像规格

型号		AV1255		AV2255	AV2256	AV3255	AV3256	AV5255	AV10255
图像传感器 (CMOS)		120 万像素 *	130 万像素 **	1080p	1080p**	300 万像素 **	300 万像素	500 万像素	1000 万像素
日 / 夜型		真正的日 / 夜型, 配有自动可拆卸红外滤光片							
光学格式		1/3"	1/2.7"	1/2.7"	1/3.2"	1/2.5"	1/3.2"	1/2.5"	1/2.3"
像素间距		3.75µm	3µm	3µm	2.2µm	2.2µm	2.2µm	2.2µm	1.67µm
最低照度	彩色型 (日间模式)	0.02 Lux	0.1 Lux	0.1 Lux	0.3 Lux	0.3 Lux	0.3 Lux	0.3 Lux	0.42 Lux
	彩色像素融合型 (日间模式)	–	–	–	–	0.15 Lux	0.15 Lux	0.15 Lux	0.21 Lux
	黑 / 白型 (夜间模式)	0.002 Lux, 0 Lux, 红外补光	0 Lux, 红外补光	0 Lux, 红外补光	0 Lux, 红外补光	0 Lux, 红外补光	0 Lux, 红外补光	0 Lux, 红外补光	0 Lux, 红外补光
全视场分辨率		1280 H x 960 V	1280 H x 1024 V	1920 H x 1080 V	1920 H x 1080 V	2048 H x 1536 V	2048 H x 1536 V	2592 H x 1944 V	3648 H x 2752 V
1/4 分辨率		640 H x 480 V	640 H x 512 V	960 H x 540 V	960 H x 540 V	1024 H x 768 V	1024 H x 768 V	1296 H x 972 V	1824 H x 1376 V
缩放		–	–	请参见: 缩放分辨率表	请参见: 缩放分辨率表	请参见: 缩放分辨率表	请参见: 缩放分辨率表	请参见: 缩放分辨率表	请参见: 缩放分辨率表
动态范围		83.5dB	69dB	69dB	宽动态范围高达 100dB	70.1dB	宽动态范围高达 100dB	70.1dB	57.2dB
最大信噪比		54dB	45dB	45dB	49dB	45dB	49dB	45dB	40dB
帧率	最大分辨率时	37fps (1280x960)	42fps (1280x1024)	30fps (1920x1080)	30fps (1920x1080)	21fps (2048x1536)	21fps (2048x1536)	14fps (2592x1944)	7fps (3648x2752)
	裁切后	–	–	42fps (1280x1024)	41fps (1280x1024)	29fps (1920x1080) 41fps (1280x1024)	30fps (1920x1080) 31fps (1600x1200) 41fps (1280x1024)	21fps (2048x1536) 29fps (1920x1080) 41fps (1280x1024)	12fps (2592x1944) 18fps (2048x1536) 25fps (1920x1080) 37fps (1280x1024)
	像素融合模式	–	–	–	–	46fps (1024x768) 64fps (960x540)	21fps (1024x768) 27fps (800x600) 31fps (960x540) 32fps (640x512)	34fps (1296x972) 46fps (1024x768) 64fps (960x540)	29fps (1920x1080) 26fps (1824x1376) 43fps (1296x972) 54fps (1024x768)
镜头	广角电动镜头 (AM 型号)	–	–	3 – 9mm、1/2.7"、F1.2、远程变焦、远程对焦、自动光圈、水平视角 = 115°-37°	–	3.6 – 9mm、1/2.5"、F1.8、远程变焦、远程对焦、自动光圈、水平视角 = 76°-28°	–	3.6 – 9mm、1/2.5"、F1.8、远程变焦、远程对焦、自动光圈、水平视角 = 96°-36°	–
	广角电动镜头 (PM/PMIR 型号)	3 – 9mm、1/2.7"、F1.2、远程变焦、远程对焦、P-Iris、水平视角 = 92°-31°	–	2.8 – 9mm、1/2.7"、F1.2、远程变焦、远程对焦、P-Iris、水平视角 = 120°-44°	3 – 9mm、1/2.7"、F1.2、远程变焦、远程对焦、P-Iris、水平视角 = 82°-27°	2.8 – 9mm、1/2.7"、F1.2、远程变焦、远程对焦、P-Iris、水平视角 = 94°-34°	3 – 9mm、1/2.7"、F1.2、远程变焦、远程对焦、P-Iris、水平视角 = 87°-29°	3 – 8mm、1/2.5"、F1.4、远程变焦、远程对焦、P-Iris、水平视角 = 113°-43°	4 – 8mm、1/2.3"、F1.6、远程变焦、远程对焦、P-Iris、水平视角 = 89°-47°
	远距电动镜头 (PMTIR 型号)	–	–	8-22mm、1/2.7"、F1.6、远程变焦、远程对焦、P-Iris、远距镜头、水平视角 = 42°-16°	8-22mm、1/2.7"、F1.6、远程变焦、远程对焦、P-Iris、远距镜头、水平视角 = 30°-12°	8-22mm、1/2.7"、F1.6、远程变焦、远程对焦、P-Iris、远距镜头、水平视角 = 29°-12°	8-22mm、1/2.7"、F1.6、远程变焦、远程对焦、P-Iris、远距镜头、水平视角 = 32°-12°	9 – 22mm、1/2.5"、F2.0、远程变焦、远程对焦、P-Iris、远距镜头、水平视角 = 38°-16°	12 – 22mm、1/2.3"、F2.2、远程变焦、远程对焦、P-Iris、远距镜头、水平视角 = 30°-17°
	手动镜头 (DN 型号)	–	3.4-10.5mm、1/2.5"、F1.6、水平视角 = 62°-24°	3.4-10.5mm、1/2.5"、F1.6、水平视角 = 93°-36°	3.4-10.5mm、1/2.5"、F1.6、水平视角 = 68°-26°	3.4-10.5mm、1/2.5"、F1.6、水平视角 = 73°-28°	3.4-10.5mm、1/2.5"、F1.6、水平视角 = 72°-28°	3.4-10.5mm、1/2.5"、F1.6、水平视角 = 92°-36°	–

* STELLAR™ 型号 ** 有效像素

缩放分辨率表

按比例缩放的分辨率	水平	垂直	像素计数
720p	1280	720	921600
XVGA	1024	768	786432
DVGA (16:9)	1136	640	727040
DVGA (3:2)	960	640	614400
SVGA	800	600	480000
D1 (PAL)	720	576	414720
4CIF (PAL)	704	576	405504
D1 (NTSC)	720	480	345600
4CIF (NTSC)	704	480	337920
VGA	640	480	307200
2CIF (PAL)	704	288	202752
HVGA (4:3)	480	360	172800
2CIF (NTSC)	704	240	168960
HVGA (8:3)	640	240	153600
HVGA (3:2)	480	320	153600
HVGA (16:9)	480	272	130560
CIF (PAL)	352	288	101376
CIF (NTSC)	352	240	84480
QVGA (SIF)	320	240	76800
QCIF (PAL)	176	144	25344
QCIF (NTSC)	176	120	21120
SQCIF	128	96	12288

数据传输	编码标准	H.264 (MPEG-4, 第 10 级) /动态 JPEG	
		21 个质量级别	
传输协议		RTSP、RTP/TCP、RTP/UDP、HTTP、DHCP、TFTP	
		100Base-T 以太网接口	
多码流		120 万 – 500 万像素型号	8 个不同码流
		1000 万像素型号	4 个不同码流

可编程性	远程对焦、远程变焦和自动光圈或 P-Iris (AM 或 PM 型号)
	带 1024 个检测区的动态检测和隐私遮挡
	非整数倍缩小到 128x96 (-S模型)
	在 WDR 和 LDR 模式之间自动调整 (仅用于宽动态型号)
	可设定快门速度以帮助控制动作不清晰状态
	像素融合模式 (300 万、500 万和 1000 万像素型号)
	Casino Mode™ (30fps 模式) 可维持 30fps 的帧率 (AV2255 型号)
	灵活裁切 (分辨率窗口可降至 1x1 像素 [JPEG] 和 2x2 像素 [H.264])
	低光噪声滤波器控制
	控制码率和带宽限制
	背光补偿和多矩阵白平衡
	50/60Hz 可选照明频率控制
	电子平移、倾斜、变焦 (PTZ)
	-S 型号具有 180° 图像翻转或 CorridorView™ (90°、180° 和 270° 图像旋转) 功能
	可设定分辨率、亮度、饱和度、gamma、清晰度和色调

认证标准	行业标准	符合 ONVIF Profile S 和 PSIA 协议
	安全认证	UL (CB)
	FCC 认证标准	47 CFR 15 Class A
	环境认证	RoHS、REACH、WEEE
	EMC 认证	(CE) EN55022 Class A, EN55024, EN61000-3-2, EN61000-3-3, EN60950-1
	机械规格	IK-10 (EN62262)、IP66 (EN60529)
环境认证	工作温度	-40°C 至 +50°C，带加热器，或不带加热器的宽动态型号
	湿度	0% 至 90%（非冷凝）
	稳定图像温度	0°C 至 +50°C
	存放温度	-40°C 至 +60°C
电力规格	输入/输出	通用光电耦合
	以太网供电	PoE 802.3af、Class 3
	辅助电源供电	12 – 48V 直流/24V 交流电源

最大功耗（直流电源瓦数）

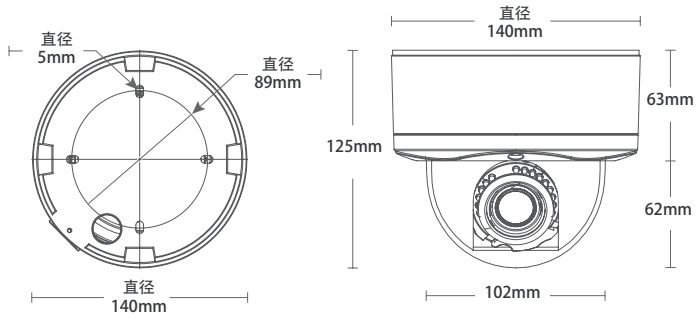
		DN	DN-H	AM-H	PM	PM-S	PMIR-S	PMIR-SH	PMTIR-S	PMTIR-SH
AV1255	120 万像素	-	-	-	-	10.9	11.9	-	-	-
	130 万像素	-	10.2	-	-	-	-	-	-	-
AV2255		-	10.2	10.2	-	-	-	12.1	-	14.5
AV2256/3256		6.6	-	-	11.3	-	12.7	-	14.2	-
AV3255/5255		-	9.9	9.9	-	-	-	12.1	-	14.4
AV10255		-	-	-	-	-	-	13.0	-	13.8

红外补光灯 (IR 型号)	AMIR/ PMIR	24 颗 850nm LED 补光灯/最大红外照射距离： 15 米/红外照射角度：40°
	PMTIR	24 颗 850nm LED 补光灯/最大红外照射距离： 36 米/红外照射角度：30°
	整体 PoE 解决方案（无需外部电源）	

音频电力规格 (-A 和 -AH 型号)	码流	双码流
	视频压缩	G.711 PCM 8kHz
	输入/输出	麦克风输入或线路输入/线路输出

加热器电力规格 (-H 和 -AH 型号)	功耗	最大 2.28W
	开关	开：4°C，关：6.5°C
	整体 PoE 解决方案（无需外部电源）	

机械规格	机壳	压铸铝盖，配 4" 聚碳酸酯 PC 球罩
		IP66 防尘水标准
		IK-10 防暴等级
	万向头	易调节的 3 轴万向头，可水平调整 360°、垂直调整 90° 以及旋转 360°
	总尺寸	不含包装 直径 140mm x 高 125mm
		含包装 宽 203mm x 长 190mm x 高 152mm
	重量	净重 1.02kg
		含包装 1.27kg
	板载存储	SDHC 插槽最高可支持 32GB（不含存储卡）



附件	AV-CRMA	转角支架接头
	AV-EBA	电箱接头
	AV-JBA	接线盒接头
	AV-PMA	杆装支架接头
	AV-PMJB	吊装支架
	AV-WMJB	壁挂支架
	MD-2HK	加热器
	MD-CAP	壁挂支架和支架帽附件
	MD-FMA	嵌入式支架接头